



wasserfest



witterungs-  
beständig

# EXTERNA **wartungsfrei** BALKON-BODENPLATTEN

## EXTERNA Balkon-Bodenplatten:

- ❑ sind wetter- und lichtbeständig
- ❑ besitzen eine hohe mechanische Widerstandsfähigkeit
- ❑ haben eine rutschmindernde Oberfläche (GRIP) – erhöhte Gleitfestigkeit GS2 gem. bfu R 9729
- ❑ splintern nicht
- ❑ sind einfach zu verarbeiten und zu reinigen
- ❑ kommen nicht zu statischen Aufladungen
- ❑ besitzen eine gefällige Optik und Ästhetik
- ❑ sind wartungsfrei
- ❑ haben versiegelte Kanten, die nicht nachbehandelt werden müssen
- ❑ haben eine geringe Bauhöhe

**Vieles spricht für EXTERNA Balkon-Bodenplatten – ein Qualitätsprodukt als sinnvolle und nachhaltige Investition.**

EXTERNA Balkon-Bodenplatten sind Spitzenprodukte, die fast überall eingesetzt werden können – zum Beispiel für Sanierungen von Balkonen, Treppen, Terrassen, Podesten, Estrichböden und vieles mehr. Die ideale Verbindung zwischen Funktionalität und modernem Design – bei der technisch Sinnvolles und Schönes kombiniert werden. Einsatzgebiete sind sowohl öffentliche, wie auch private Bauten.

**Die ideale Verbindung zwischen Funktionalität und Design**



**Vielfalt  
in Holz!**



**BRAUN GOSSAU**

### ▣ Anwendungsbereiche

EXTERNA Balkon-Bodenplatten können für tragende Konstruktionen im Aussenbereich für Bau/Sanierung von Balkonen, Treppen, Terrassen, Podesten, Estrichböden oder ähnlichen Anwendungen, die keiner zu hohen Punktlast ausgesetzt sind, verwendet werden.

### ▣ Planungsrichtlinien

Gefälle von mindestens 1,5 – 2%. Das Wasser muss immer abfließen und darf bei den Bohrungen und Verbindungen nicht in die Platte eindringen können. Bei Aussenanwendungen ist das Ausfüllen der Fugen und Löcher unumgänglich. Möglichst keine Quertugen im Gefälle. Zur Wahrung der Formstabilität der Platten müssen allseitig ausreichende Luftzirkulation und gleiche klimatische Bedingungen herrschen. Die Platten dürfen nicht vollflächig und direkt auf den Untergrund montiert/verklebt werden. Eine Wassernase auf der Unterseite, verhindert das «Nachziehen» von Wasser. Befestigung an alle Ecken, Abstand vom Rand min. 2 cm max. 10 cm, möglichst durch formschlüssige Konstruktionen.

### ▣ Zuschnitt/Verarbeitung

Eine EXTERNA Balkon-Bodenplatte kann wie Hartholz verarbeitet werden. Es empfiehlt sich die Verwendung von Hartmetall-Sägeblättern.

### ▣ Bearbeitungen/Service

Zuschneiden, nuten, fassen, bohren, ausschneiden usw. auf CNC-Center möglich.



Die Ausdehnung kann bis zu 2 mm/m<sup>1</sup> betragen, Randabstand und Fugenbreite müssen mindestens 8 mm betragen.

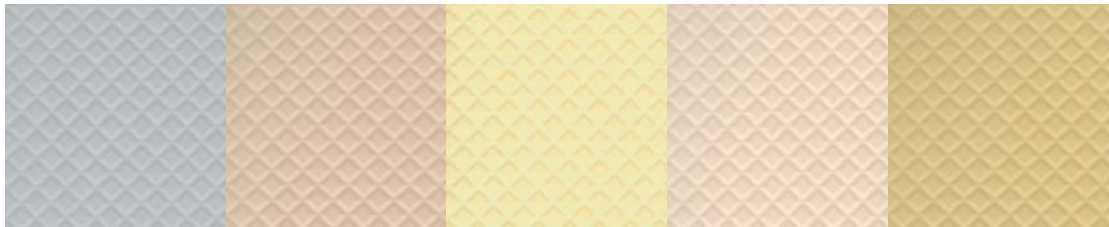
Die Verbindungen zwischen den Platten müssen so geplant werden, dass parallel zu den Trägern laufende Fugen immer auf einen Träger fallen.

**Wir liefern Ihnen auf Wunsch Platten nach Plan auf Fixmass, mit Bohrungen, Fassung usw.**

Beachten Sie zwingend die Anwendungsvorschriften!

Technische Daten		Spannweite bei L = 1000	Belastung maximal	Durchbiegung 1.5 mm bei:	Durchbiegung 2.0 mm bei:	Durchbiegung 3.0 mm bei:
Dicke	16.0 mm (±3%)	500 mm	1200 kg/m <sup>2</sup>	1000 kg	1200 kg	1200 kg
Gewicht	23.0 kg/m <sup>2</sup>	600 mm	800 kg/m <sup>2</sup>	500 kg	600 kg	900 kg
Formate	2080 x 1590 mm, 3.31 m <sup>2</sup> (76 kg)	700 mm	500 kg/m <sup>2</sup>	300 kg	400 kg	500 kg
	3040 x 1290 mm, 3.92 m <sup>2</sup> (90 kg)	800 mm	300 kg/m <sup>2</sup>	—	—	300 kg
	4180 x 1590 mm, 6.65 m <sup>2</sup> (153 kg)					
Masstoleranz	± 1.0 mm					

**Alle Farben sind kurzfristig lieferbar**



Grau 475

Beige 416

Elfenbein 825

Sand 414

Ockergelb 1801

**Vielfalt in Holz!**



**BRAUN GOSSAU**