

Die umweltbewusste Wahl -  
**Die richtige Wahl**

Medite Exterior MDF

Für hohe Qualität in Anwendungen – im Einklang mit der Umwelt



FSC certified SW-COC-318  
FSC Trademark©  
Forest Stewardship Council A.C.



**MEDITE** Exterior

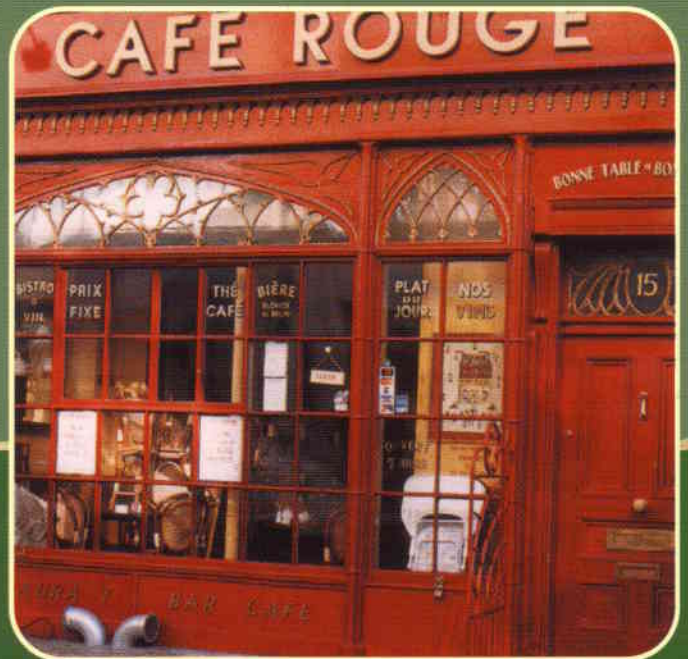
**SMARTWOOD**  
Certified Forestry

# Medite Exterior MDF

Die umweltgerechte Holzwerkstoffplatte für den Einsatz im Außenbereich

## PRODUKTBE SCHREIBUNG:

MEDITE Exterior ist ein hochwertiges und für den Außenbereich geeignetes MDF (medium-density fibreboard). MEDITE Exterior ist ein gut zu bearbeitendes Plattenmaterial, das in Kombination mit geeigneten Beschichtungen oder Laminaten für den Einsatz im Außenbereich geeignet ist. Es kann mit normalen Werkzeugen bearbeitet werden, lässt sich wie witterungsbeständiges Hartholz fräsen, trennen, bearbeiten. Es enthält weder Chlor noch Bleichmittel. Bei der Produktion wird auch kein Formaldehyd zugefügt. Die Platte zeigt die helle Farbe der Fasern, aus denen sie hergestellt wird.



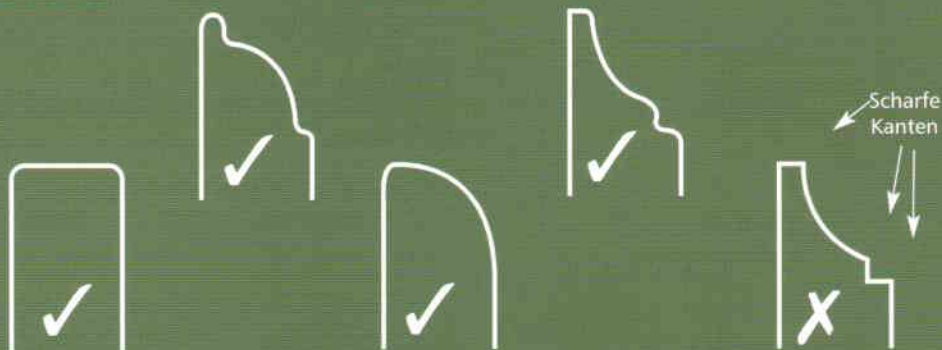
## HERSTELLUNG

MEDITE Exterior wird aus Nadelholz und Holzresten aus verantwortlich betriebener Plantagenwirtschaft in Irland produziert. Holz-Chips werden unter Dampf und Druck zu kleinsten, einheitlichen Faserbündeln aufgeschlossen. Diese Fasern werden dann mit einem formaldehydfreien, witterungsbeständigen Polyurethanharz umhüllt, in dicken Lagen ausgelegt und dann heiß zu Platten gepresst, die annähernd die gewünschte Dicke haben. Zum Abschluss wird die Platte mit 150er Körnung auf endgültige Stärke heruntergeschliffen und in transportierbare Platten geschnitten.

 MEDITE Exterior

## WICHTIG FÜR DIE VERARBEITUNG

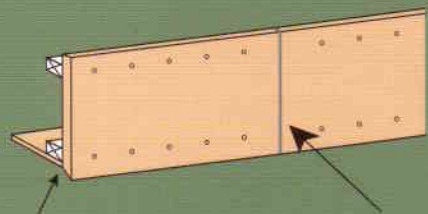
Besonders geachtet werden sollte darauf, scharfe Ecken und zu enge Einschnitte zu vermeiden. Dadurch könnte die Gleichmäßigkeit einer Farbbeschichtung leiden und damit die Schutzwirkung für profilierte Kanten, die Beschädigungen verhindert.



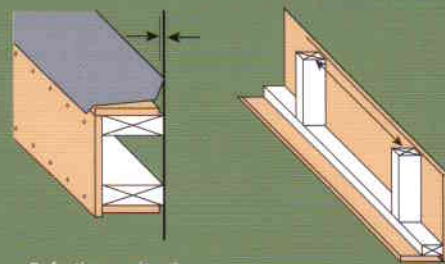
## MAXIMALE STÜTZWEITE

(Alle Kanten und in der Fläche)

Plattendicke	Max. Abstand
6 – 9 mm	300mm
12	450
15	600
18 oder stärker	750 – 1000



Alle exponierten Stöße mit empfohlener Dichtmasse versiegeln, Alle Befestigungen sichern, Schraublöcher füllen und versiegeln.



Befestigen mit min. 6mm Abstand zur Wand

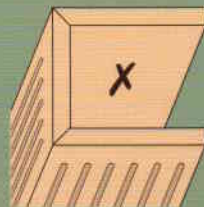
Für Maximal-Abstände zwischen Stützen siehe links

## EMPFOHLENE ANORDNUNG VON BEFESTIGUNGSMITTELN

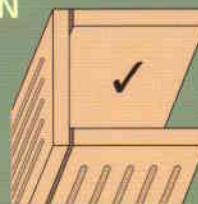
Schrauben: 25 mm auf der Oberseite von Plattenecken, in den Kanten 70 mm von den Ecken.

Nägel: 70 mm in allen Flächen, Abstand 150 mm

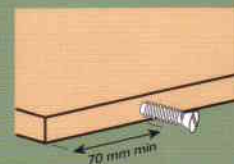
Verwenden Sie rostfreie Schrauben. Schraublöcher vorbohren, wenn keine selbstschneidenden Schrauben benutzt werden. Bei größeren Flächen (über 1500 mm Abmessung in beliebiger Richtung) müssen Schraublöcher in Übergroße vorgebohrt werden. Verfüllen Sie Anschlüsse und Dehnungsfugen mit geeigneter Dichtmasse vollständig. Vor der Befestigung alle Flächen und Kanten versiegeln.



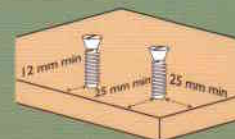
Vermeiden Sie Gehrungsschnitte



Besser Kante an Fläche stoßen!



Oberflächenabstände



Kantenabstände